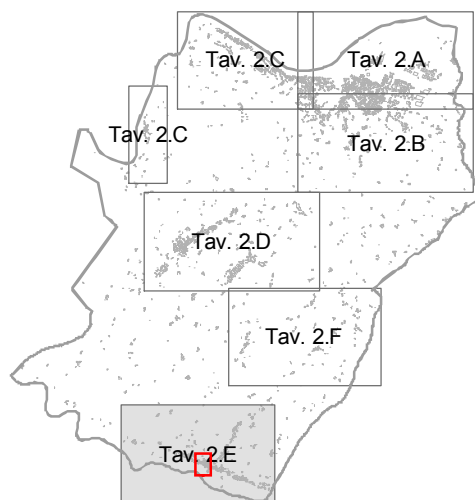




# COMUNE DI LASTRA A SIGNA

PROVINCIA DI FIRENZE



## REGOLAMENTO URBANISTICO



Unità modificata ai sensi dell'Art.66 del R.U.  
Delibera cc n°69 del 21.7.2016

TAV 2.E

Assetto del territorio  
Ginestra Fiorentina – Carcheri

scala 1 : 2.000  
luglio 2016

