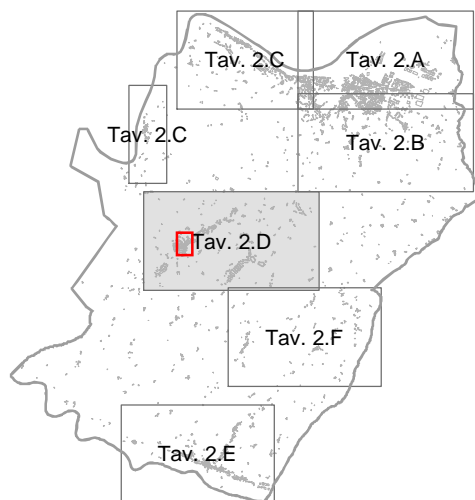




COMUNE DI LASTRA A SIGNA

PROVINCIA DI FIRENZE



REGOLAMENTO URBANISTICO



Unità modificata ai sensi dell'Art.66 del R.U.
Delibera cc n°68 del 30.11.2010

TAV 2.D

Assetto del territorio
Malmantile – San Salvatore – Quattro Strade – Belfiore

scala 1 : 2.000
ottobre 2010

