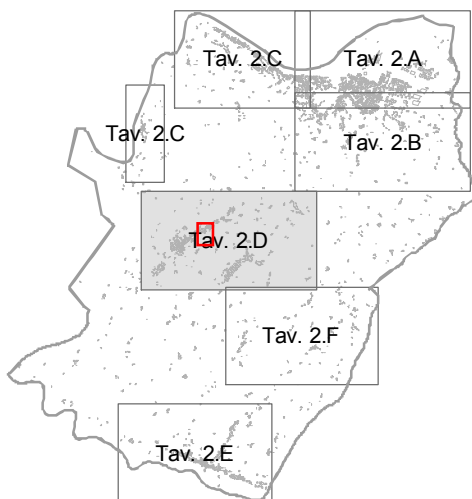




COMUNE DI LASTRA A SIGNA

PROVINCIA DI FIRENZE



REGOLAMENTO URBANISTICO



Unità modificata ai sensi dell'Art.66 del R.U.
Delibera cc n° 15 del 8.5.2012

TAV 2.D

Assetto del territorio
Malmantile – San Salvatore – Quattro Strade – Belfiore

scala 1 : 2.000
maggio 2012

