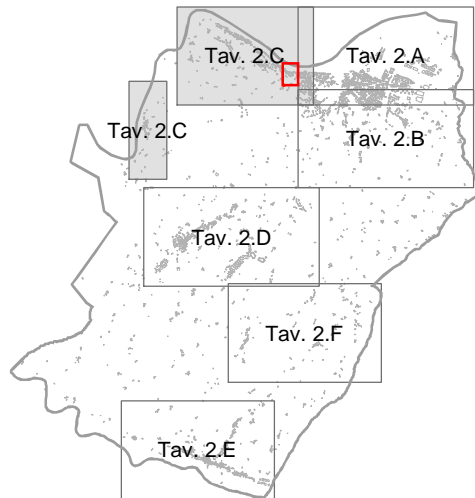




COMUNE DI LASTRA A SIGNA

PROVINCIA DI FIRENZE



REGOLAMENTO URBANISTICO



Unità modificata ai sensi dell'Art.66 del R.U.
Delibera cc n° 9 del 28.02.2011

TAV 2.C

Assetto del territorio
Ponte a Signa – Porto di Mezzo – La Lisca – Brucianesi

scala 1 : 2.000
gennaio 2011

