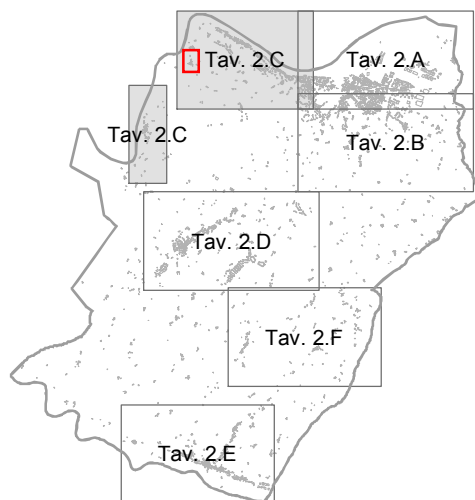




COMUNE DI LASTRA A SIGNA

PROVINCIA DI FIRENZE



REGOLAMENTO URBANISTICO

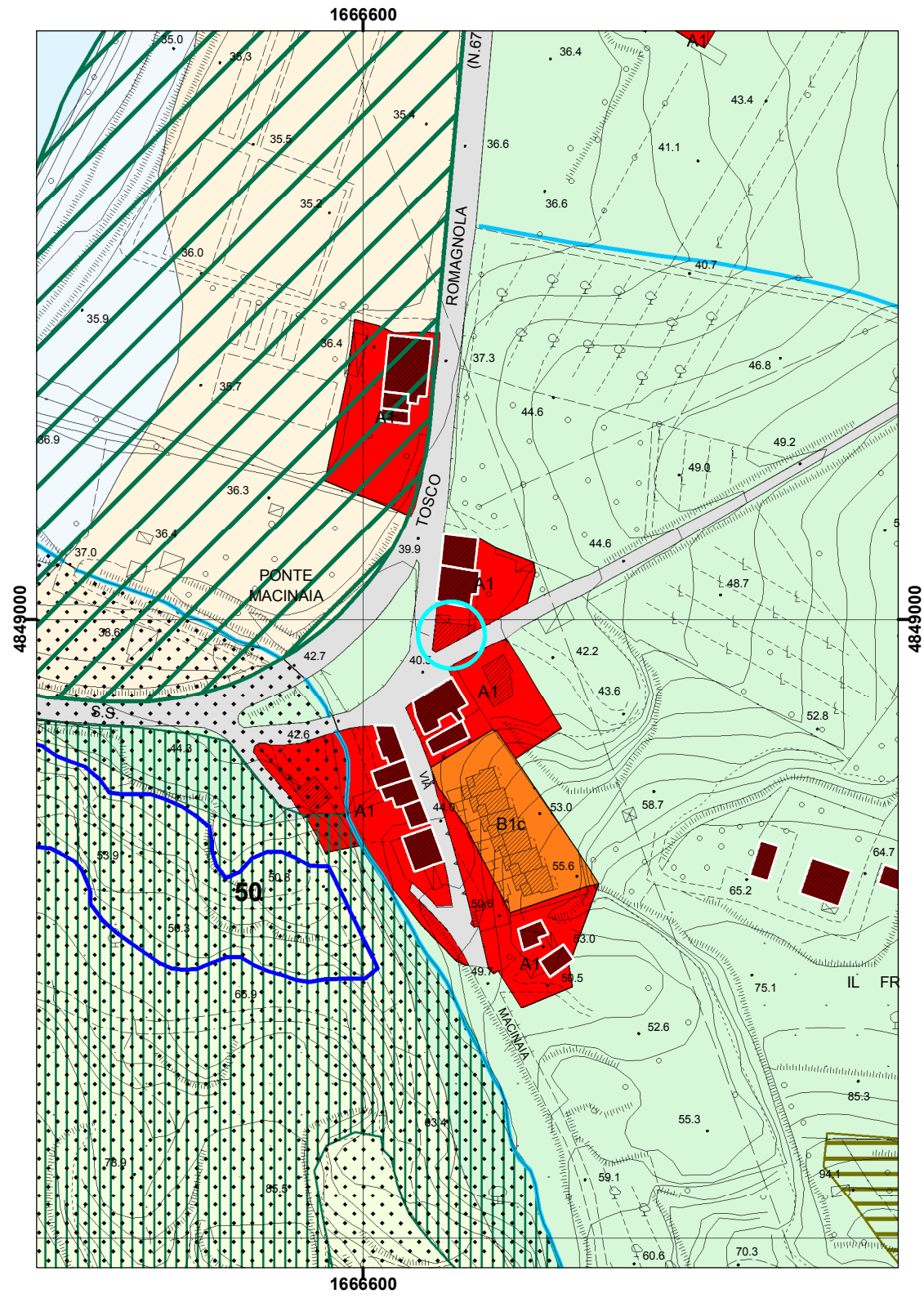


Unità modificata ai sensi dell'Art.66 del R.U.
Delibera cc n°36 del 30.06.2010

TAV 2.C

Assetto del territorio
Lastra Centro – Stagno – Ponte a Signa

scala 1 : 2.000
giugno 2010



1666600