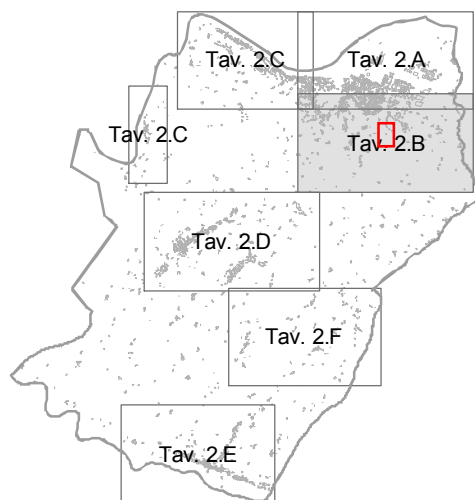




COMUNE DI LASTRA A SIGNA

PROVINCIA DI FIRENZE



REGOLAMENTO URBANISTICO

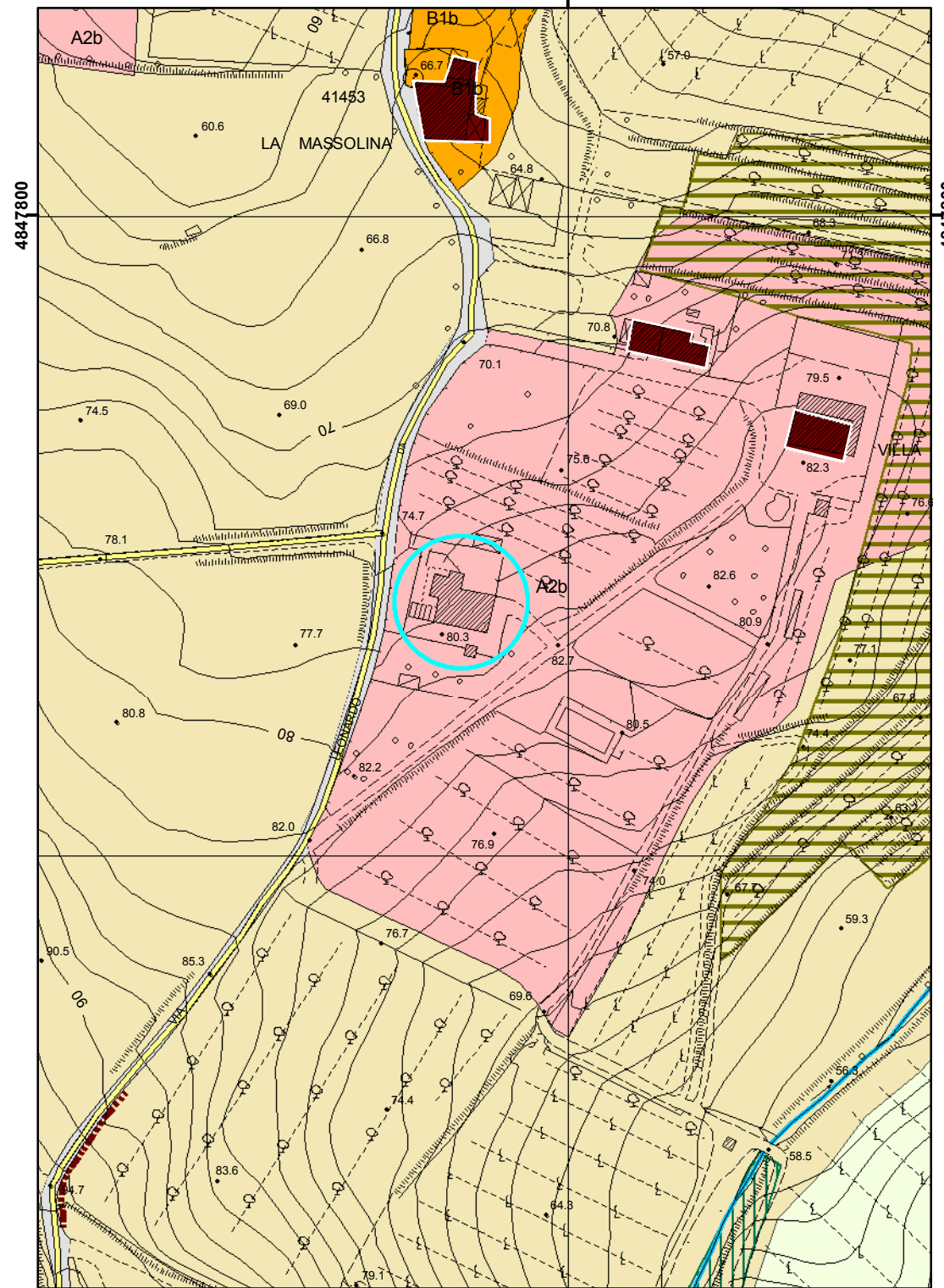


Unità modificata ai sensi dell'Art.66 del R.U.
Delibera cc n°56 del 23.7.2015

TAV 2.B

Assetto del territorio
Lastra Centro – Traccoleria – Calcinaia – Sant’Ilario

scala 1 : 2.000
luglio 2015



1670200