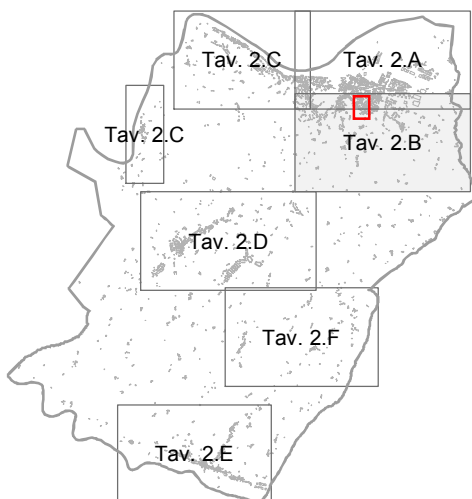




COMUNE DI LASTRA A SIGNA

PROVINCIA DI FIRENZE



REGOLAMENTO URBANISTICO



Unità modificata ai sensi dell'Art.66 del R.U.
Delibera cc n° 27 del 21.4.2009

TAV 2.B

Assetto del territorio
Lastra Centro – Traccoleria – Calcinaia – Sant'Ilario

scala 1 : 2.000
aprile 2009

