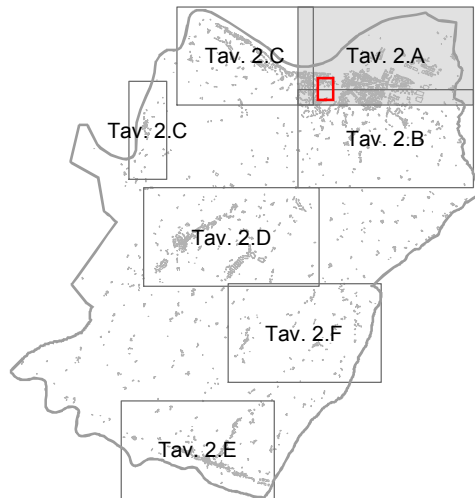




COMUNE DI LASTRA A SIGNA

PROVINCIA DI FIRENZE



REGOLAMENTO URBANISTICO



Standard modificati ai sensi dell'Art.56 c.4 del R.U.
Delibera cc n°67 del 30.11.2010

TAV 2.A

Assetto del territorio
Lastra Centro - Stagno - Ponte a Signa

scala 1 : 2.000
novembre 2010

