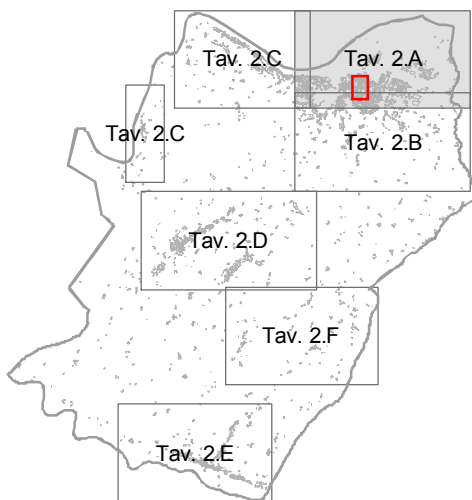




COMUNE DI LASTRA A SIGNA

PROVINCIA DI FIRENZE



REGOLAMENTO URBANISTICO



Unità modificata ai sensi dell'Art.66 del R.U.
Delibera cc n°32 del 17.7.2014

TAV 2.A

Assetto del territorio
Lastra Centro – Stagno – Ponte a Signa

scala 1 : 2.000
luglio 2014

