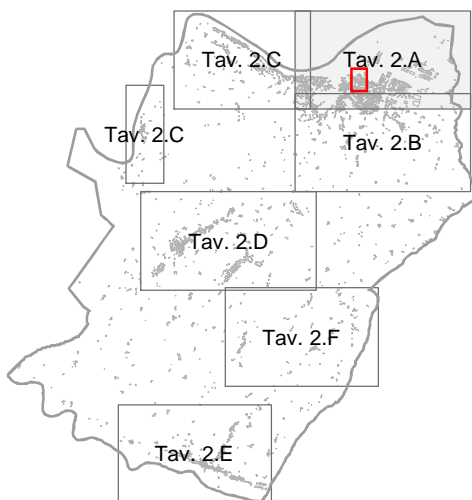




COMUNE DI LASTRA A SIGNA

PROVINCIA DI FIRENZE



REGOLAMENTO URBANISTICO



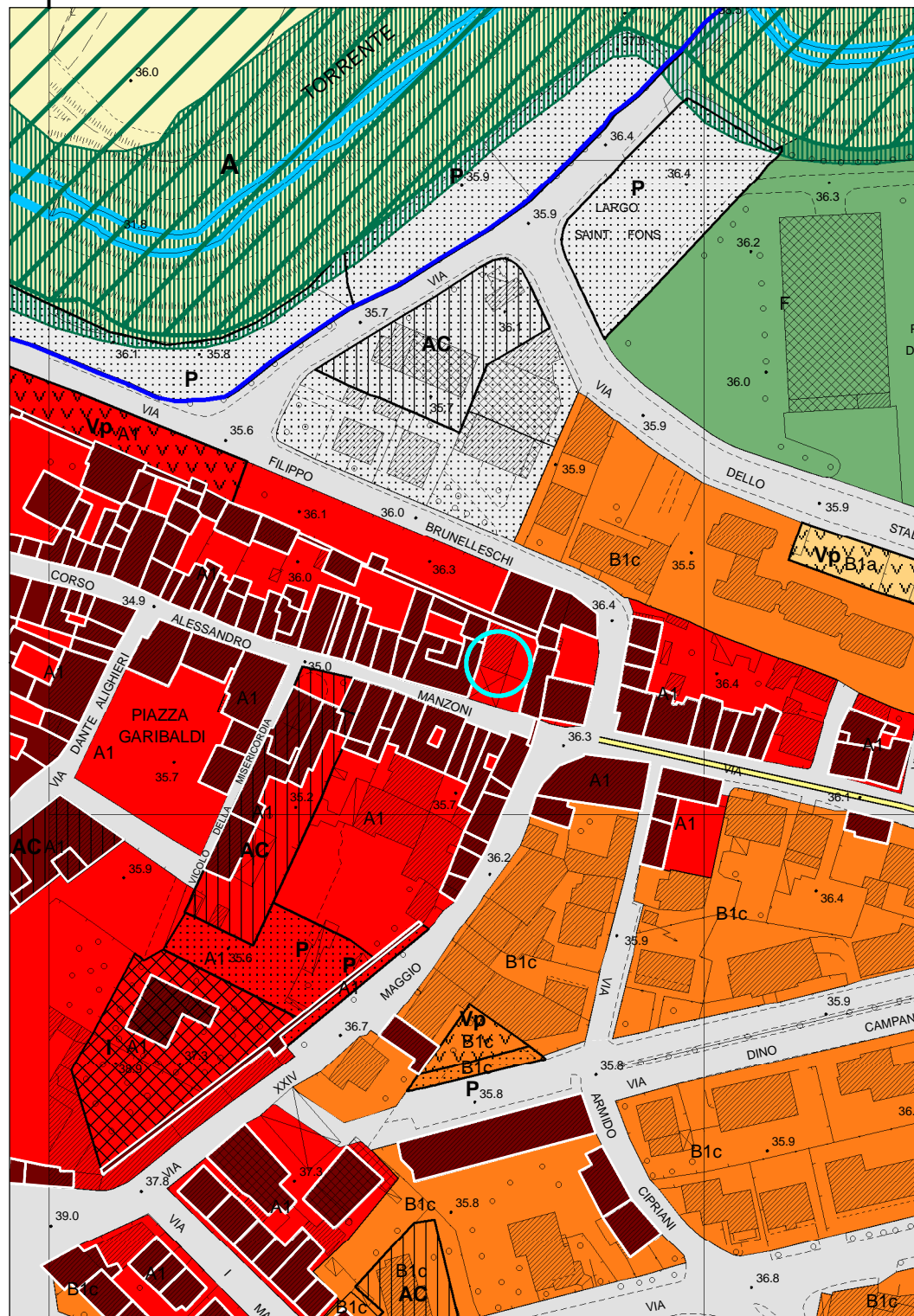
Unità modificata ai sensi dell'Art.66 del R.U.
Delibera cc n° 9 del 28.02.2011

TAV 2.A

Assetto del territorio
Lastra Centro – Stagno – Ponte a Signa

scala 1 : 2.000
gennaio 2011

1669600



1669600