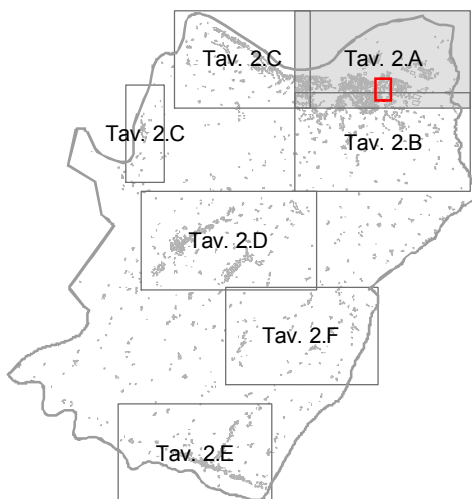




COMUNE DI LASTRA A SIGNA

PROVINCIA DI FIRENZE



REGOLAMENTO URBANISTICO

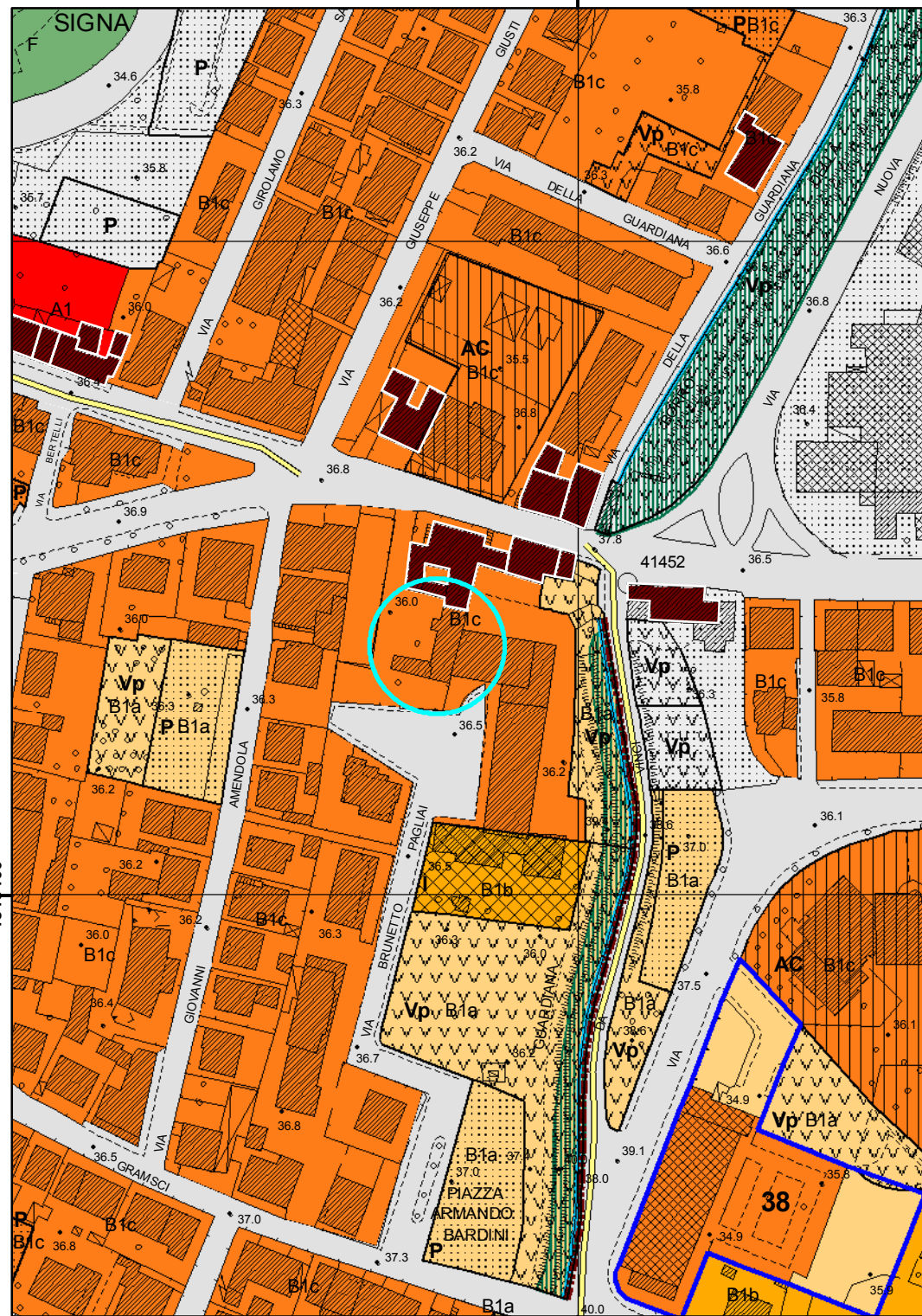


Unità modificata ai sensi dell'Art.66 del R.U.
Delibera cc n°27 del 27.4.2017

TAV 2.A

Assetto del territorio
Lastra Centro – Stagno – Ponte a Signa

scala 1 : 2.000
aprile 2017



1670200