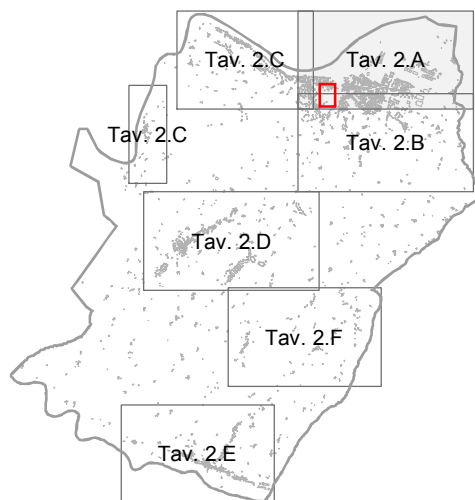




# COMUNE DI LASTRA A SIGNA

PROVINCIA DI FIRENZE



## REGOLAMENTO URBANISTICO



Unità modificata ai sensi dell'Art.66 del R.U.  
Delibera cc n° 27 del 21.4.2009

TAV 2.A

Assetto del territorio  
Lastra Centro – Stagno – Ponte a Signa

scala 1 : 2.000  
aprile 2009

