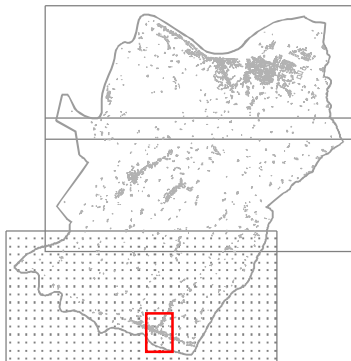




COMUNE DI LASTRA A SIGNA

PROVINCIA DI FIRENZE



REGOLAMENTO URBANISTICO



Unità modificata ai sensi dell'Art.66 del R.U.
Delibera cc n°6 del 19.3.2014

TAV 1.C

Assetto del territorio

scala 1 : 5.000
marzo 2014

