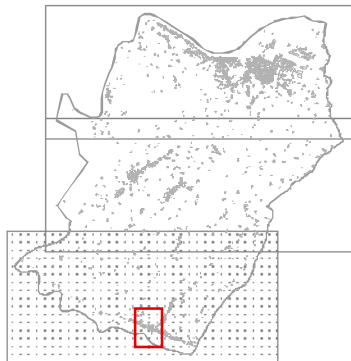




# COMUNE DI LASTRA A SIGNA

PROVINCIA DI FIRENZE



## REGOLAMENTO URBANISTICO

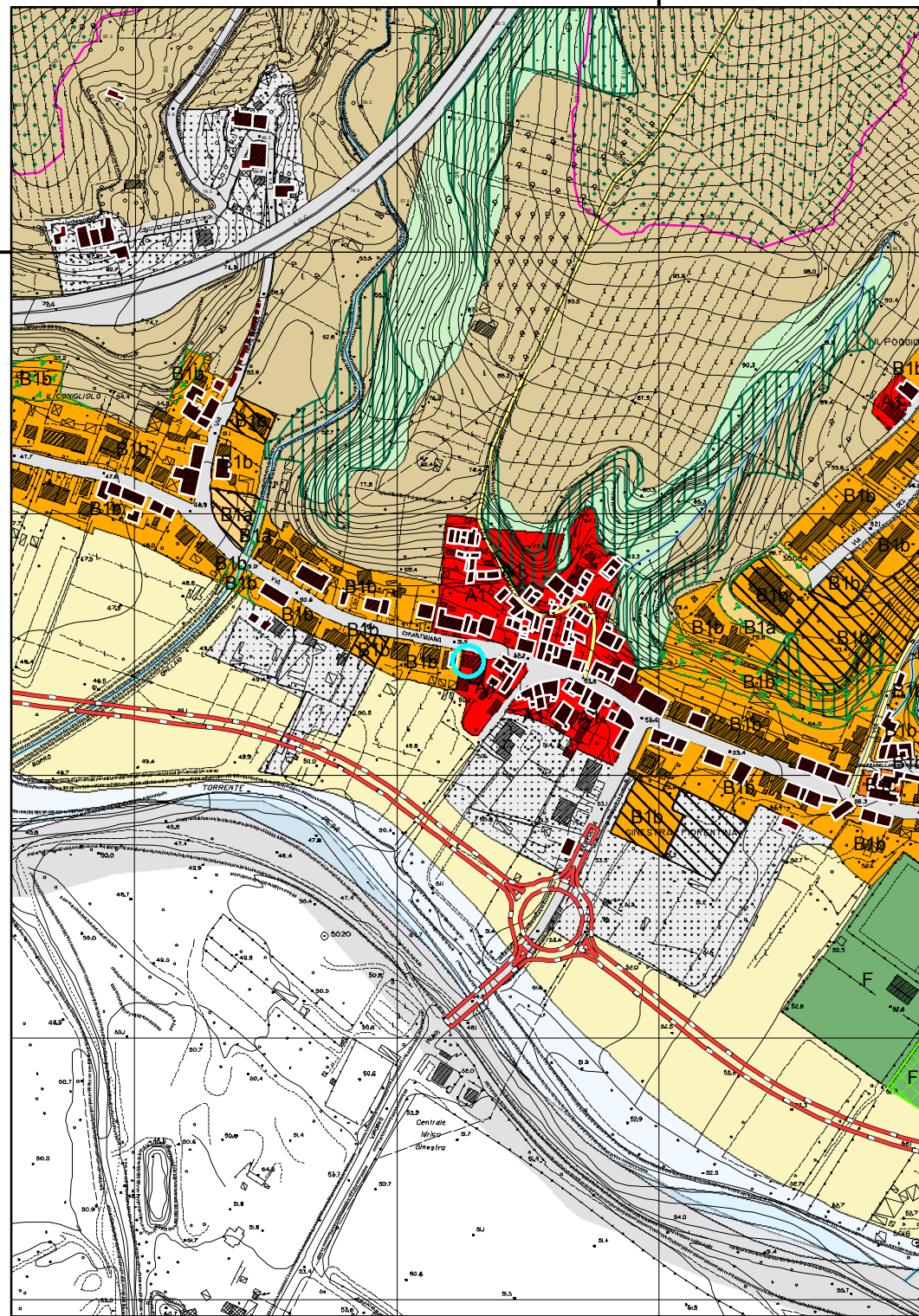


Unità modificata ai sensi dell'Art.66 del R.U.  
Delibera cc n°69 del 21.7.2016

TAV 1.C

Assetto del territorio

scala 1 : 5.000  
luglio 2016



1667000