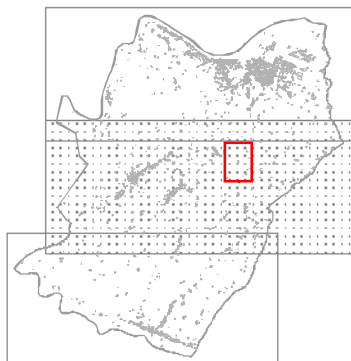




COMUNE DI LASTRA A SIGNA

PROVINCIA DI FIRENZE



REGOLAMENTO URBANISTICO



Unità modificata ai sensi dell'Art.66 del R.U.
Delibera cc n° 14 del 22.4.2013

TAV 1.B

Assetto del territorio

scala 1 : 5.000
maggio 2013

