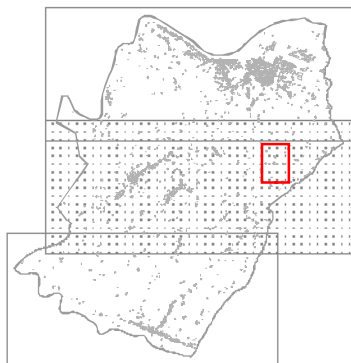




COMUNE DI LASTRA A SIGNA

PROVINCIA DI FIRENZE



REGOLAMENTO URBANISTICO



Unità modificata ai sensi dell'Art.66 del R.U.
Delibera cc n° 23 del 24.7.2013

TAV 1.B

Assetto del territorio

scala 1 : 5.000
luglio 2013

