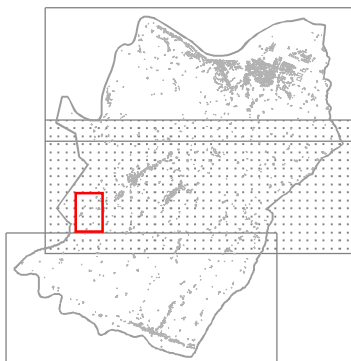




COMUNE DI LASTRA A SIGNA

PROVINCIA DI FIRENZE



REGOLAMENTO URBANISTICO



Unità modificata ai sensi dell'Art.66 del R.U.
Delibera cc n° 76 del 10.12.2009

TAV 1.B

Assetto del territorio

scala 1 : 5.000
novembre 2009

