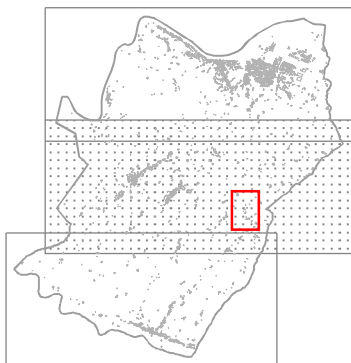




COMUNE DI LASTRA A SIGNA

PROVINCIA DI FIRENZE



REGOLAMENTO URBANISTICO



Unità modificata ai sensi dell'Art.66 del R.U.
Delibera cc n° 49 del 23.7.2009

TAV 1.B

Assetto del territorio

scala 1 : 5.000
luglio 2009

