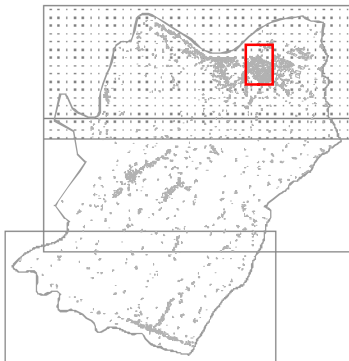




COMUNE DI LASTRA A SIGNA

PROVINCIA DI FIRENZE



REGOLAMENTO URBANISTICO

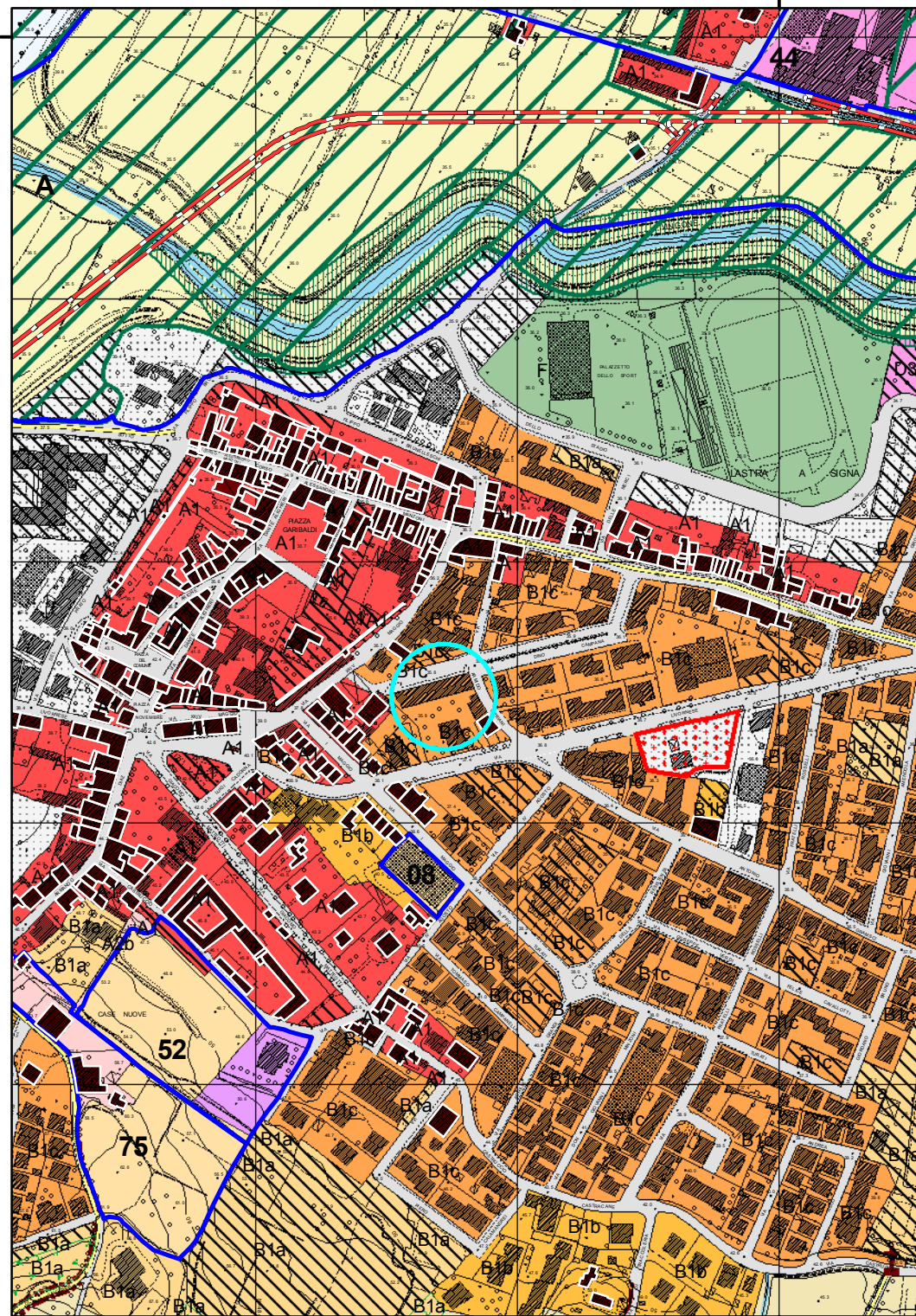


Unità modificata ai sensi dell'Art.66 del R.U.
Delibera cc n°32 del 17.7.2014

TAV 1.A

Assetto del territorio

scala 1 : 5.000
luglio 2014



1670000