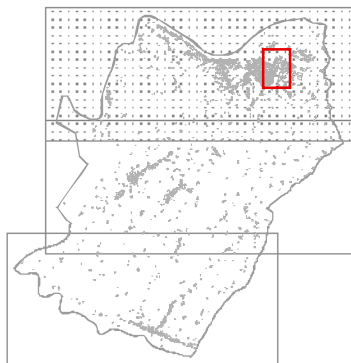




# COMUNE DI LASTRA A SIGNA

PROVINCIA DI FIRENZE



## REGOLAMENTO URBANISTICO



Unità modificata ai sensi dell'Art.66 del R.U.  
Delibera cc n°27 del 27.4.2017

TAV 1.A

Assetto del territorio

scala 1 : 5.000  
aprile 2017

