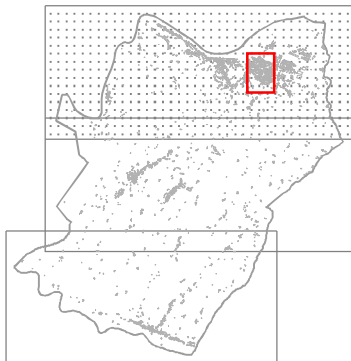




COMUNE DI LASTRA A SIGNA

PROVINCIA DI FIRENZE



REGOLAMENTO URBANISTICO

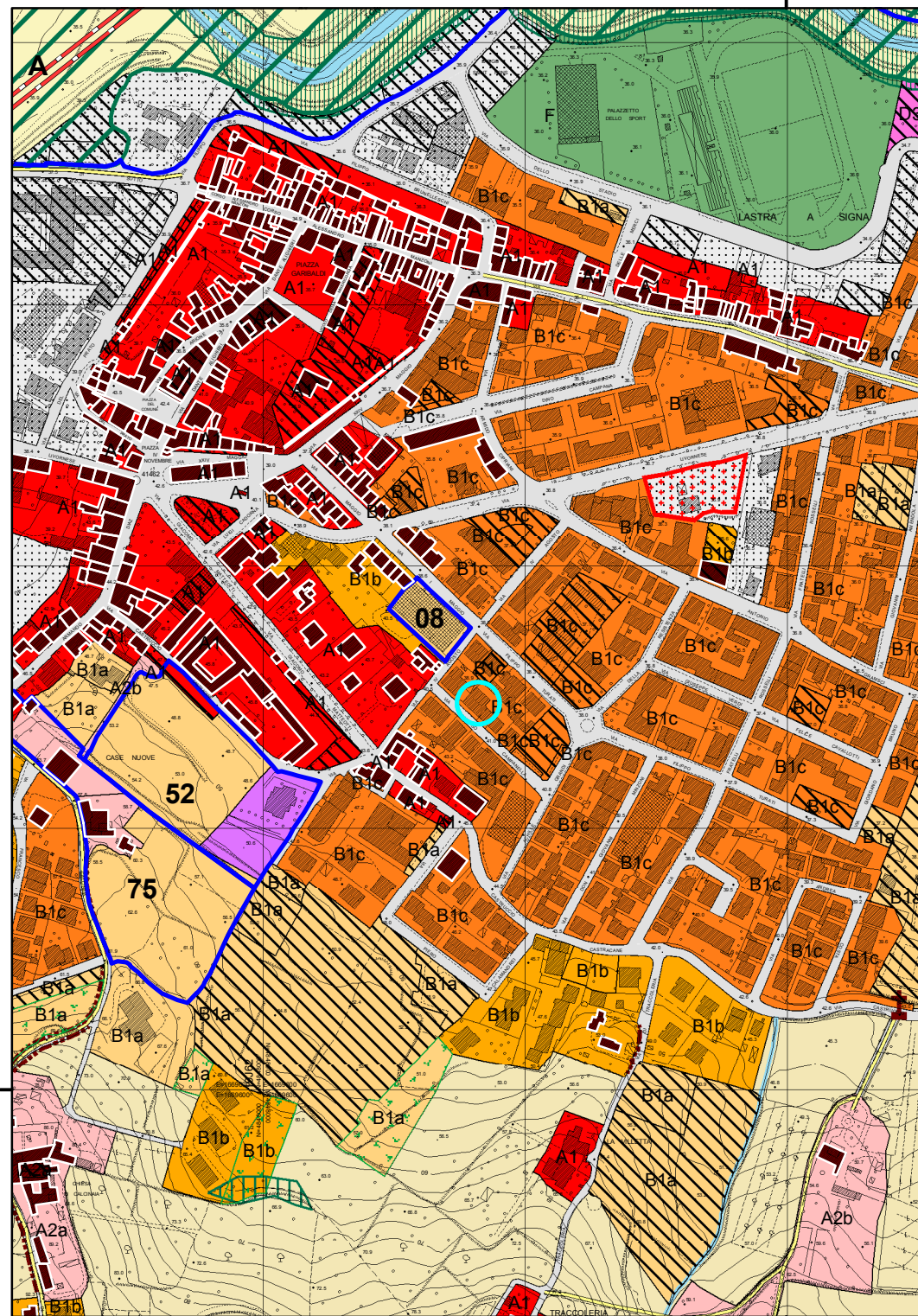


Unità modificata ai sensi dell'Art.66 del R.U.
Delibera cc n° 27 del 21.4.2009

TAV 1.A

Assetto del territorio

scala 1 : 5.000
aprile 2009



1670000