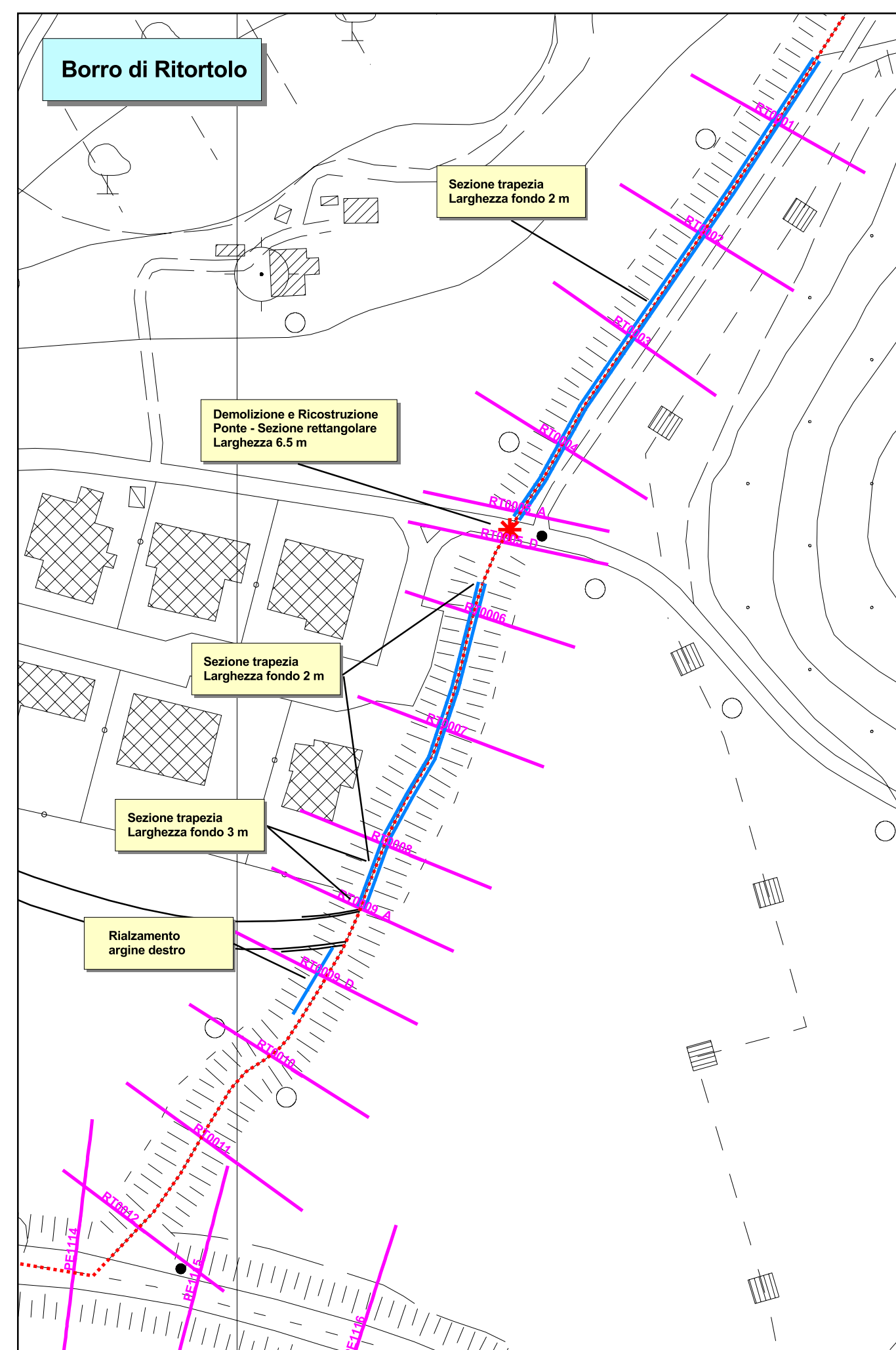
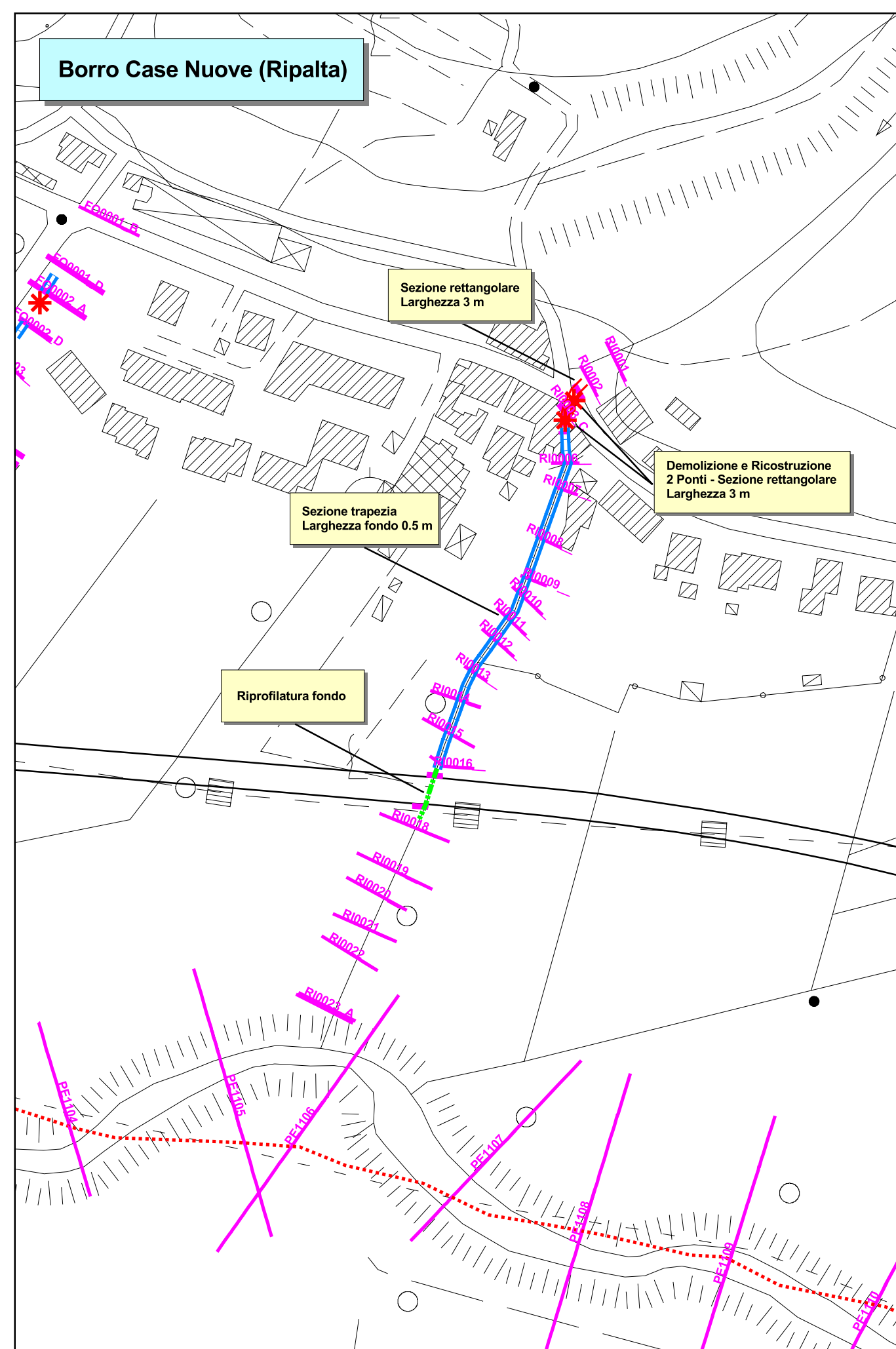
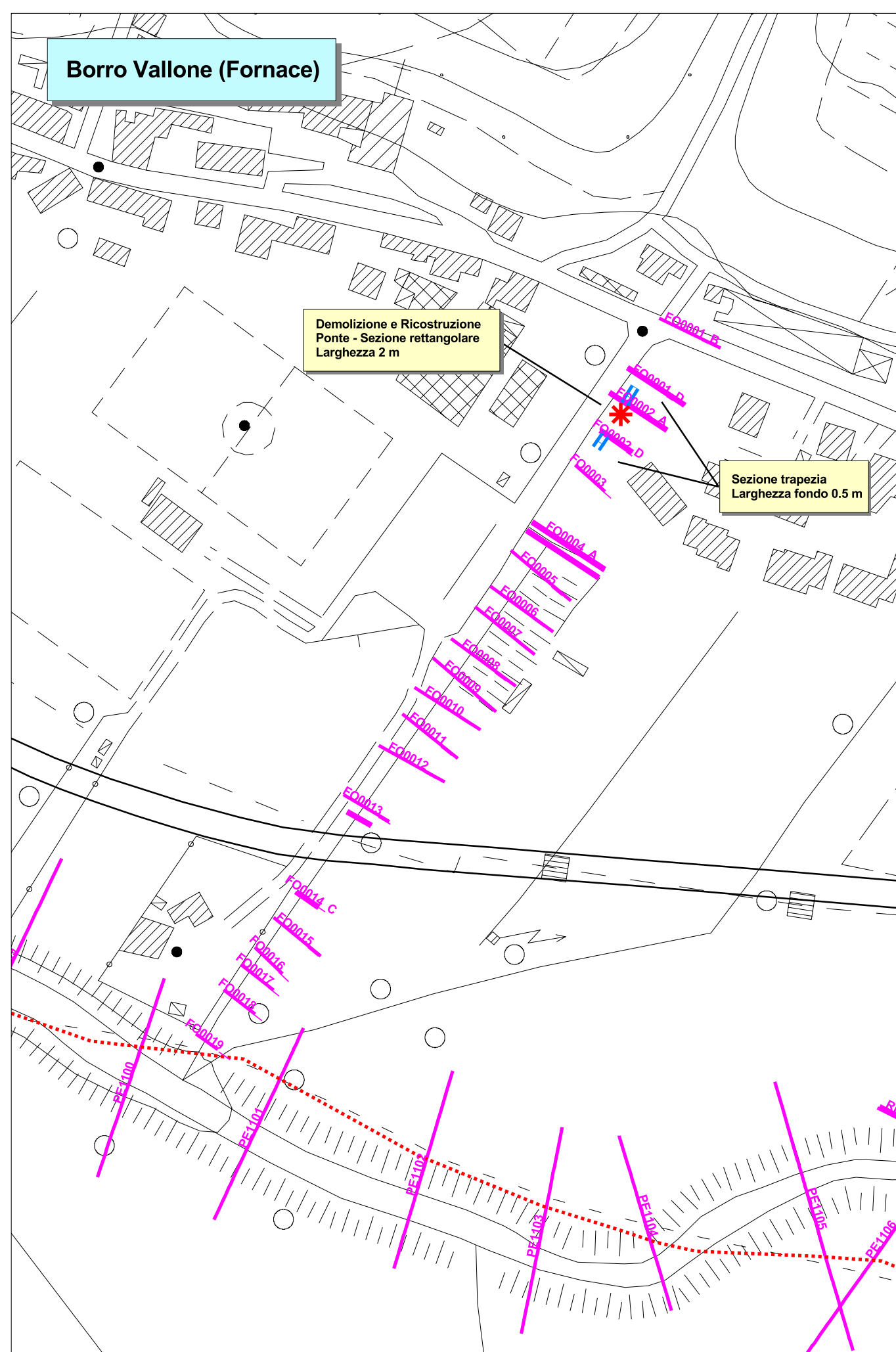


LEGENDA


- * Demolizione e/o Ricostruzione Ponte
- * Demolizione senza Ricostruzione Ponte
- Riprofilatura fondo

Interventi lineari

- ▬ Rialzamento argine/sonda
- ▬ Riprofilatura fondo
- ▬ Sezione rettangolare
- ▬ Sezione trapezia
- ▬ Rifacimento tombamento
- ▬ Sezioni
- - - Limite comunale



**PROVINCIA DI FIRENZE
COMUNE DI LASTRA A SIGNA**



**INDAGINI IDRAULICHE DI SUPPORTO ALLE VARIANTI
AL PIANO STRUTTURALE E AL REGOLAMENTO URBANISTICO
DEL COMUNE DI LASTRA A SIGNA**

OGGETTO:

**PLANIMETRIA INTERVENTI DI MESSA IN SICUREZZA
GINESTRA FIORENTINA**

ELABORATO:	REV:	DATA:	SCALA:	NUMERO COMMESSA:	NOME FILE:
T09.2	01	Ottobre 2013	1 : 2.000	L618	Tavola_09_2.pdf

<p>PROGETTISTA: Dott. Ing. David Settesoldi</p> <p>COLLABORATORI: Dott. Geol. Silvia Angelini Dott. Ing. Martina Alderighi Geom. Daniele Natali</p>	<p>COMMITTENTE: Comune di Lastra a Signa Piazza del Comune, 17 50055 Lastra a Signa</p>
---	--

02		SECONDA EMISSIONE	
01	21/10/13	PRIMA EMISSIONE	
00	31/07/12	DESCRIZIONE MODIFICHE	
REV.	DATA		