

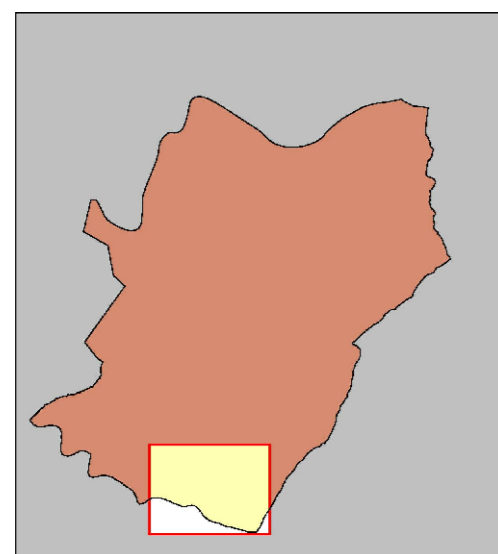


COMUNE DI LASTRA A SIGNA
Provincia di Firenze

SUPPORTO GEOLOGICO TECNICO ALLA
VARIANTE AL PIANO STRUTTURALE AI SENSI
DEL D.P.G.R. N.53/R DEL 25 OTTOBRE 2011

GINESTRA FIORENTINA

TAVOLA G.22



Scala 1:5.000

**CARTA GEOLOGICO-TECNICA
CON UBICAZIONE DATI DI BASE E
INDICAZIONI SU FREQUENZE SISMICHE**

Professionista incaricato:
Prof. Geol. Eros Aiello

ottobre 2013
aggiornamento marzo 2014

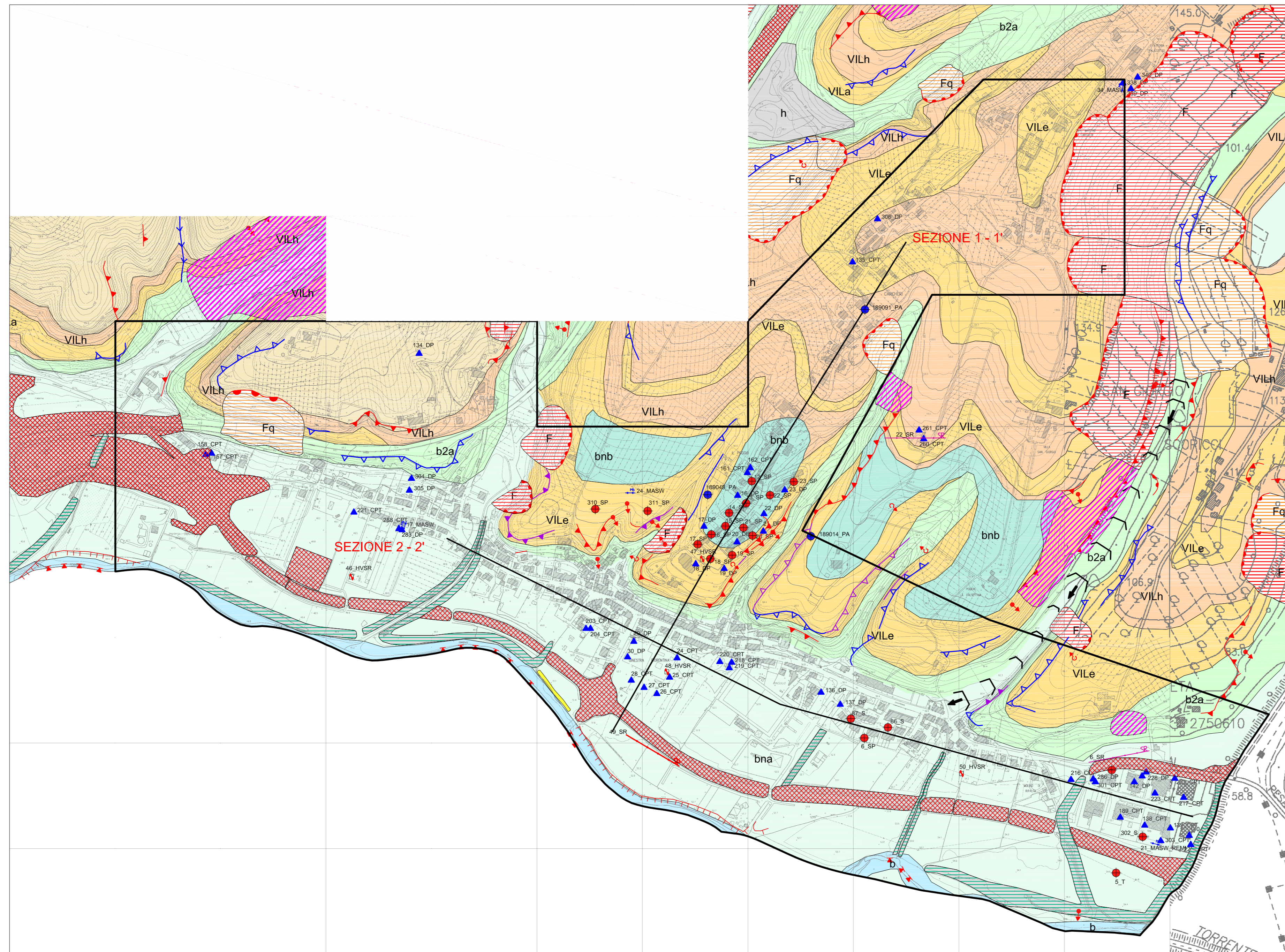
Via Andrea del Castagno, 8 - 50132 FIRENZE
Tel. e Fax 055.571393-575954
C.F. e P.IVA 02287880484



LEGENDA

ASPETTI GEOMORFOLOGICI

- Orlo di scarpata fluviale o di terrazzo
- Orlo di scarpata attiva di altezza superiore a 10 m.
- Orlo di scarpata attiva di altezza inferiore a 10 m.
- Orlo di scarpata non attiva di altezza superiore a 10 m.
- Orlo di scarpata non attiva di altezza inferiore a 10 m.
- Erosione lineare o incanalata
- Erosione laterale di sponda
- Vallecola a fondo piatto



- Corona di frana attiva
- Corona di frana non attiva
- Frana di limitata estensione
- Area molto instabile per franosità diffusa
- Soliflusso localizzato
- Corpo di frana attiva
- Corpo di frana quiescente
- Rilevato stradale e ferroviario, diga in terra, terrapieno
- Difesa fluviale di sponda
- Argine artificiale

ASPETTI GEOLOGICI

- DEPOSITI ANTROPICI**
(h) Terreni di riporto antropico
- DEPOSITI QUATERNARI**
Depositi Olocenici
(b) Depositi alluvionali attuali.
Depositi dei letti fluviali, soggetti ad evoluzione, con ordinari processi fluviali; sabbie, limi e ghiaie e depositi prevalentemente limoso-sabbiosi per le pianure alluvionali minori.
(bna) Depositi alluvionali recenti, terrazzati o non terrazzati
Depositi dei letti fluviali, soggetti ad evoluzione, con ordinari processi fluviali; sabbie, limi e ghiaie e depositi prevalentemente limoso-sabbiosi per le pianure alluvionali minori.
(b2a) Depositi eluvio-colluviali
Materiale con elementi eterometrici prevalentemente fini in abbondante matrice sabbioso-limosa, derivanti dall'alterazione del substrato ed accumulati in posto o dopo breve trasporto per ruscellamento.
Olocene
- Depositi del Pleistocene medio superiore**
(bnb) Depositi alluvionali terrazzati.
Ghiaie, sabbie e limi dei terrazzi fluviali.
- DEPOSITI CONTINENTALI RUSCINIANI E VILFRANCHIANI**
(VILh) Limi argilloso-sabbiosi ed argille limose sabbiose. Limi e argille limose da giallastre a grigio azzurre massicce contenenti arricchimenti di sostanza organica e sparsi molluschi polmonati.
Rusciniiano-Vilfranchiano
(VILe) Sabbie e conglomerati. Ciottoli polimodali a tessitura prevalentemente clasto-sostenuta con abbondante matrice sabbioso-limosa e subordinate sabbie medio-grossolane, talora a laminazione piana o inclinata a Rusciniiano-Vilfranchiano
(VILa) Conglomerati. Ciottolami polimodali a tessitura clasto-sostenuta con abbondante matrice sabbioso-limosa in strati decimetrici-metrici tabulari amalgamati, massicci, di ambiente alluvionale.
Rusciniiano-Vilfranchiano

- Stratificazione normale
- Stratificazione rovesciata
- Stratificazione orizzontale

Contatto stratigrafico

SEZIONE 1 - 1'

Traccia di sezione

Limite approfondimento

Dati archivio comune di Lastra a Signa

- Sondaggio geotecnico
 - Sigla12_S - sondaggio a carotaggio continuo
 - Sigla 12_SDH - sondaggio con downhole
 - Sigla 12_SP - sondaggio con piezometro
 - Sigla 12_T saggio o trincea
- Prova penetrometrica
 - Sigla12_CPT - prova penetrometrica statica
 - Sigla 12_DP - prova penetrometrica dinamica pesante
 - Sigla 12_DL - prova penetrometrica dinamica leggera
- Stratigrafia disponibile da pozzi (dati forniti da ISPRA)
- MASW Profilo sismico a rifrazione

Campagna geognostica 2013

- 48_HVSR Stazione microtremore a stazione singola
- 2_SR Profilo sismico a rifrazione

Dati relativi alle frequenze

Tipo Indagine / ID	Frequenza di picco (Hz)	Intervallo Frequenza (Hz)	Valore Ampiezza H/V	Classe Ampiezza H/V
46_HVSR	8,31	7,5 - 10	2,68	2 - 3
47_HVSR	10,31	> 10	2,76	2 - 3
48_HVSR	2,09	2 - 3	3,58	> 3
50_HVSR	26,22	> 10	1,89	< 2