

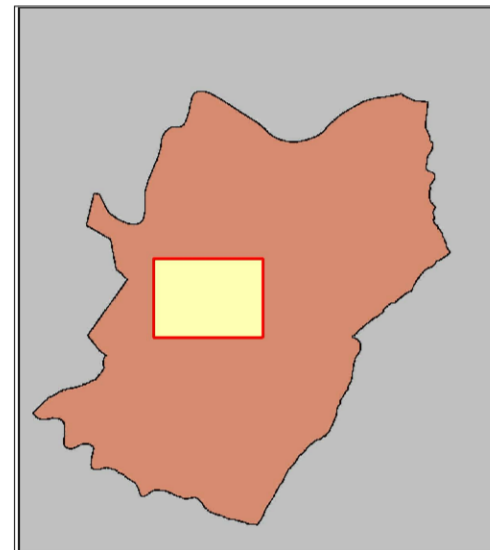


COMUNE DI LASTRA A SIGNA
Provincia di Firenze

SUPPORTO GEOLOGICO TECNICO ALLA
VARIANTE AL PIANO STRUTTURALE AI SENSI
DEL D.P.G.R. N.53/R DEL 25 OTTOBRE 2011

MALMANTILE

TAVOLA G.12



Scala 1:5.000

**CARTA GEOLOGICO-TECNICA
CON UBICAZIONE DATI DI BASE E
INDICAZIONI SU FREQUENZE SISMICHE**

Professionista incaricato:
Prof. Geol. Eros Aiello

ottobre 2013
aggiornamento marzo 2014

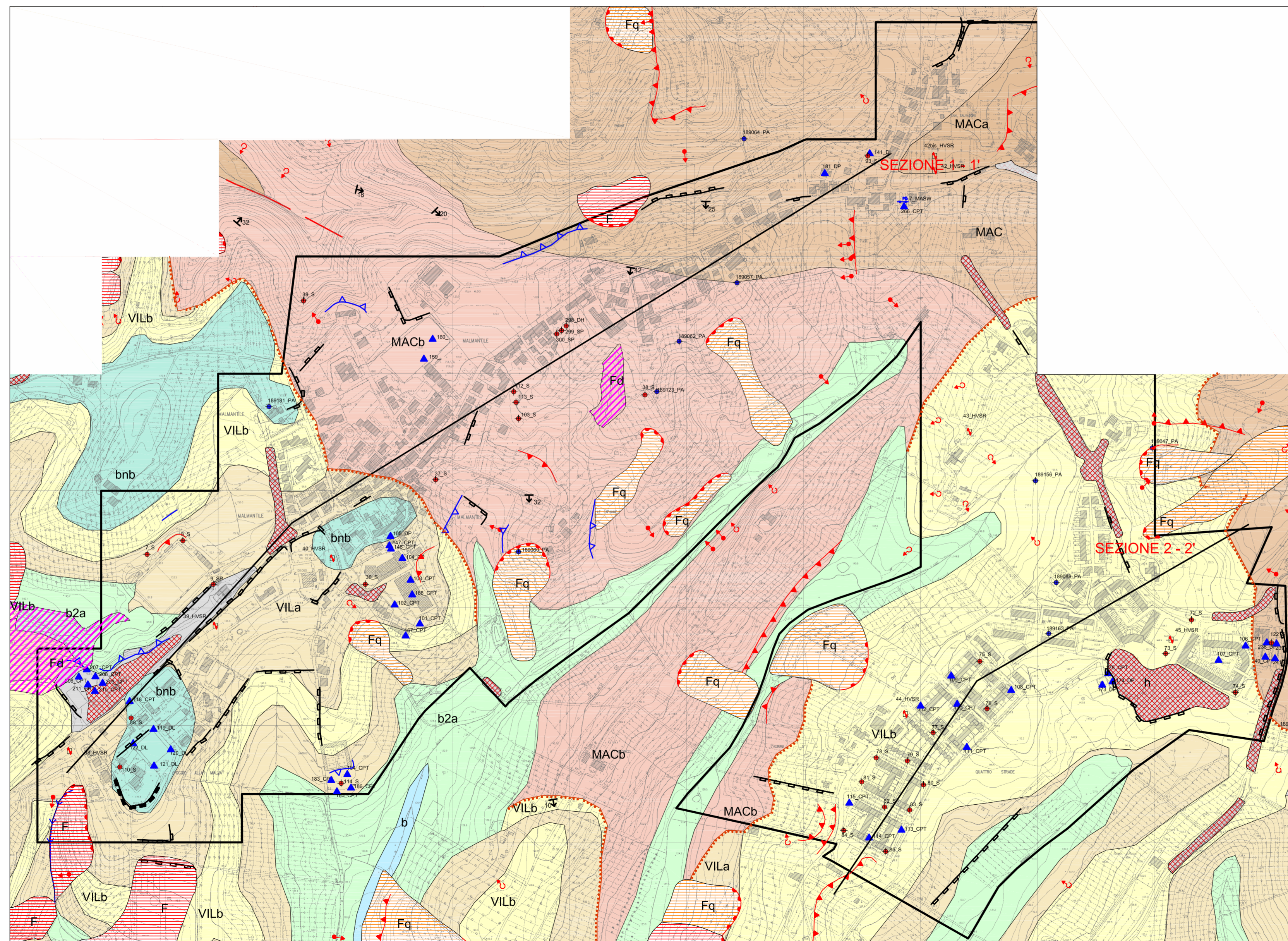


Via Andrea del Castagno, 8 - 50132 FIRENZE
Tel. e Fax 055.571393-575954
C.F. e P.IVA 02287880484

LEGENDA

ASPETTI GEOMORFOLOGICI

- Orlo di scarpata attiva di altezza inferiore a 10 m.
- Orlo di scarpata non attiva di altezza inferiore a 10 m.
- Erosione lineare o incanalata



- Scarpata antropica di altezza inferiore a 10 m.
- Scarpata antropica di altezza superiore a 10 m.
- Corona di frana attiva
- Frana di limitata estensione
- Area molto instabile per franosità diffusa
- Soliflusso localizzato
- Corpo di frana attiva
- Corpo di frana quiescente
- Rilevato stradale e ferroviario, diga in terra, terrapieno

ASPETTI GEOLOGICI

- DEPOSITI ANTROPICI**
- (h) Terreni di riporto antropico
- DEPOSITI QUATERNARI**
- Depositi Olocenici**
- (b) Depositi alluvionali attuali. Depositi dei letti fluviali, soggetti ad evoluzione, con ordinari processi fluviali; sabbie, limi e ghiaie e depositi prevalentemente limoso-sabbiosi per le pianure alluvionali minori.
- (b2a) Depositi eluvio-colluviali. Materiale con elementi eterometrici prevalentemente fini in abbondante matrice sabbioso-limoso, derivanti dall'alterazione del substrato ed accumulati in posto o dopo breve trasporto per ruscellamento.
- Depositi del Pleistocene medio superiore**
- (bnb) Depositi alluvionali terrazzati. Ghiaie, sabbie e limi dei terrazzi fluviali.
- DEPOSITI CONTINENTALI RUSCINIANI E VILFRANCHIANI**
- (VILb) Sabbie e sabbie argillose. Sabbie medio-fini e limi sabbioso-argillosi giallastri massicci, talora laminati piani, di ambiente alluvionale. Rusciniense-Vilfranchiano
- (VILa) Conglomerati. Ciottolami polimodali a tessitura clasto-sostenuta con abbondante matrice sabbioso-limoso in strati decimetrici-metrici tabulari amalgamati, massicci, di ambiente alluvionale. Rusciniense-Vilfranchiano
- DOMINIO TOSCANO**
- Falda Toscana**
- (MAC) Macigno. Arenarie torbiditiche quarzoso-feldspatiche-micacee, spesso gradate di colore grigio, giallastre per alterazione, e a granulometria generalmente da media a grossolana, in strati di spessore fino a 4 metri con intercalazioni centimetrico-decimetriche di peliti sitose grigio-scure. Nella parte superiore risultano relativamente comuni anche intercalazioni decimetriche-metriche di calcilutiti marmose/marne calcaree e di argilliti nerastre. Oligocene medio/sup. - Miocene inferiore
- (MACb) Macigno. Arenarie torbiditiche quarzoso-feldspatiche-micacee, a granulometria generalmente da media a fine, in strati di spessore decimetrico, con intercalazioni centimetrico-decimetriche di peliti sitose grigio-scure. Oligocene medio/sup. - Miocene inferiore
- (MACa) Olistostromi. Breccie argillose di elementi calcarei micritici, siltiti, in matrice argillitica da bruna ad ocreacea intercalate nella parte superiore del Macigno. Oligocene sup. - Miocene inferiore

- Stratificazione normale
- Stratificazione rovesciata
- Stratificazione orizzontale
- Contatto stratigrafico
- Faglia/faglia incerta
- Contatto inconforme

SEZIONE 1 - 1'

Traccia di sezione

Limite approfondimento

Dati archivio comune di Lastra a Signa

- 44_S
- Sondaggio geognostico
 - Sigla12_S - sondaggio a carotaggio continuo
 - Sigla 12_SDH - sondaggio con downhole
 - Sigla 12_SP - sondaggio con piezometro
 - Sigla 12_T saggio a trincea
- 189064_PA
- Stratigrafia disponibile da pozzi (dati forniti da ISPRA)
- 36_CPT
- Prova penetrometrica
 - Sigla12_CPT - prova penetrometrica statica
 - Sigla 12_DP - prova penetrometrica dinamica pesante
 - Sigla 12_DL - prova penetrometrica dinamica leggera
- 24_MASW
- MASW
- 2_SR
- Profilo sismico a rifrazione

Campagna geognostica 2013

- 48_HVSR
- Stazione microtremore a stazione singola
- 2_SR
- Profilo sismico a rifrazione

Dati relativi alle frequenze

Tipo Indagine / ID	Frequenza di picco (Hz)	Intervallo Frequenza (Hz)	Valore Ampiezza HV	Classe Ampiezza HV
38_HVSR	15,91	> 10	4,86	> 3
39_HVSR	10,63	> 10	4,43	> 3
40_HVSR	12,5	> 10	3,22	> 3
42_HVSR	13,91	> 10	2,49	2-3
42bis_HVSR	12,19	> 10	2,94	2-3
43_HVSR	4,19	4-5	5,55	> 3
44_HVSR	1,88	1,5-2	5,09	> 3
45_HVSR	1,97	1,5-2	4,08	> 3