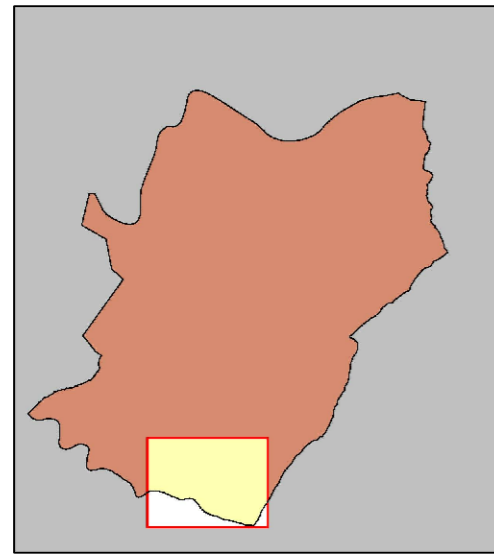




COMUNE DI LASTRA A SIGNA
Provincia di Firenze

SUPPORTO GEOLOGICO TECNICO ALLA
VARIANTE AL PIANO STRUTTURALE AI SENSI
DEL D.P.G.R. N.53/R DEL 25 OTTOBRE 2011

GINESTRA FIORENTINA
TAVOLA G.25



Scala 1:5.000

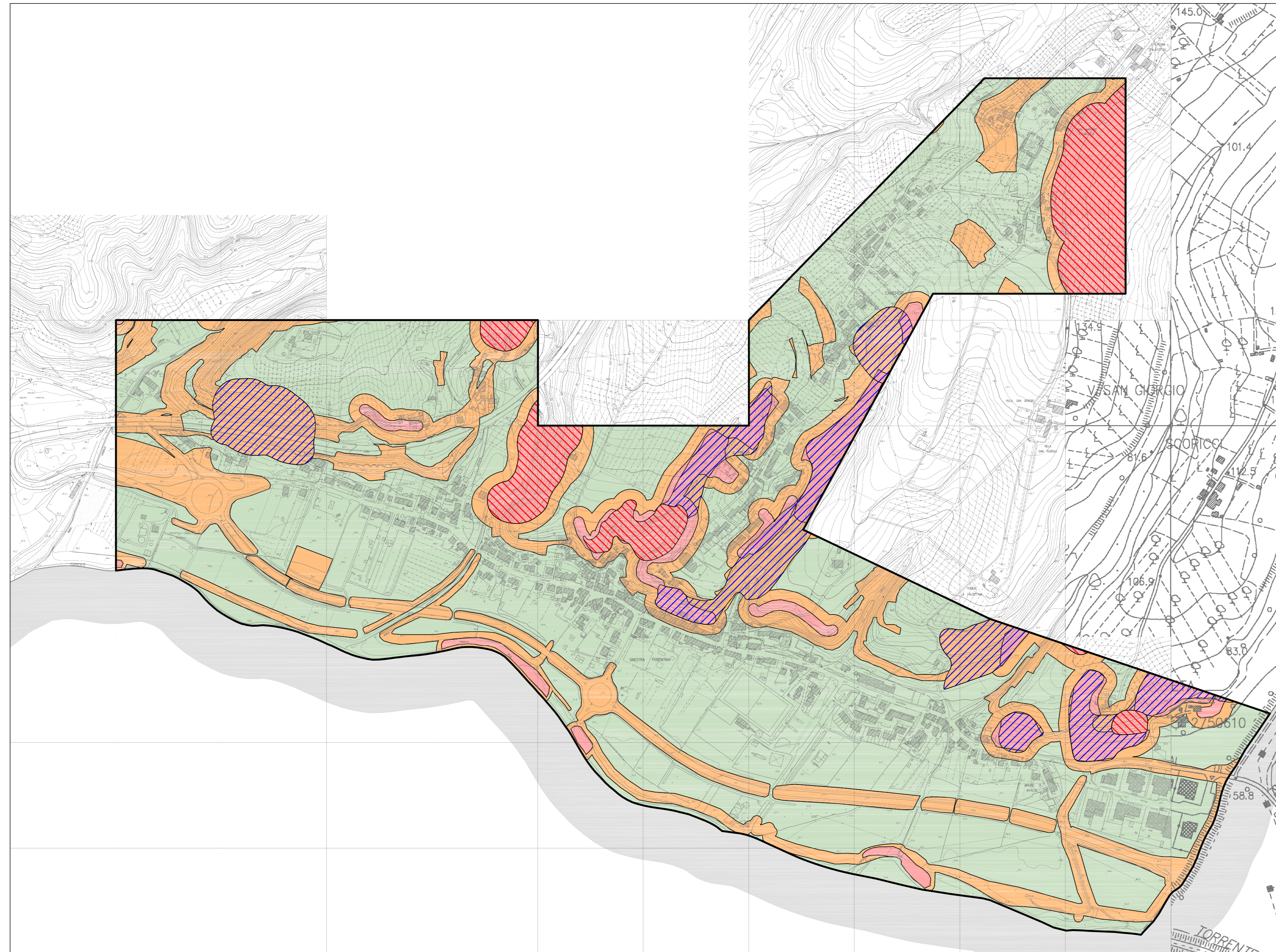
CARTA DELLA PERICOLOSITA' GEOLOGICA

Professionista incaricato:
Prof. Geol. Eros Aiello

ottobre 2013







Via Andrea del Castagno, 8 - 50132 FIRENZE
Tel. e Fax 055.571393-575954
C.F. e P.IVA 02287880484




Legenda

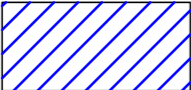
Pericolosità geologica (D.P.G.R. N.53/R DEL 25 OTTOBRE 2011)

-  **Pericolosità geologica molto elevata (G.4):** aree in cui sono presenti fenomeni geomorfologici attivi e relative aree di influenza e di possibile evoluzione, aree interessate da soliflussi.
-  **Pericolosità geologica elevata (G.3):** aree in cui sono presenti fenomeni geomorfologici quiescenti e relative aree di influenza; aree con potenziale instabilità connessa alla giacitura, all'attività, alla litologia, alla presenza di acque superficiali e sotterranee, nonché a processi di degrado di carattere antropico; aree interessate da intensi fenomeni erosivi e da subsidenza; aree caratterizzate da terreni con caratteristiche geotecniche potenzialmente scadenti; corpi detritici su versanti con pendenza superiore al 25%.
-  **Pericolosità geologica media (G.2):** aree in cui sono presenti fenomeni franosi inattivi e stabilizzati (naturalmente o artificialmente); aree con elementi geomorfologici, litologici e giacaturali dalla cui valutazione risulta una bassa propensione al dissesto.
-  **Pericolosità geologica bassa (G.1):** aree in cui i processi geomorfologici e le caratteristiche litologiche, giacaturali non costituiscono fattori predisponenti al verificarsi di processi morfologici.

Perimetrazione delle aree a pericolosità da frana - da Piano Assetto Idrogeologico (Autorità di Bacino Fiume Arno)

Le perimetrazioni P.F.4 e P.F.3 riportate non fanno riferimento agli elaborati emessi dall'A. di B. F. Arno nell'ottobre 2004, ma risultano conformi ai perimetri modificati, ai sensi artt. 27 e 32 di N.T.A. di P.A.I., in corso di istruttoria svolta dai funzionari della stessa A. di B. F. Arno.

 P.F.4 - Aree a pericolosità geomorfologica molto elevata

 P.F.3 - Aree a pericolosità geomorfologica elevata

 Limite area oggetto di studio