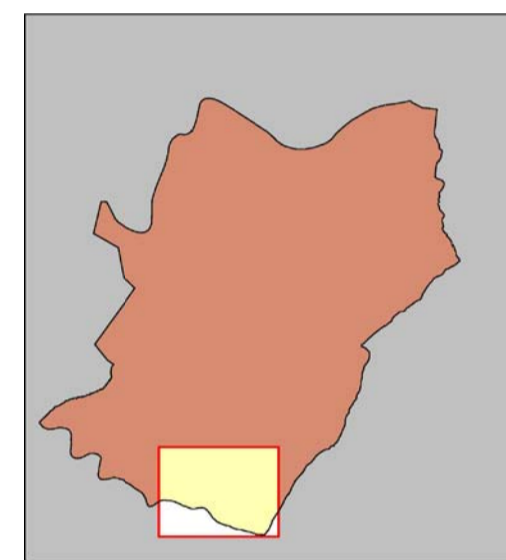




COMUNE DI LASTRA A SIGNA
Provincia di Firenze

SUPPORTO GEOLOGICO TECNICO ALLA
VARIANTE AL PIANO STRUTTURALE AI SENSI
DEL D.P.G.R. N.53/R DEL 25 OTTOBRE 2011



Scala 1:2.000

GINESTRA
TAVOLA G.23

SEZIONI GEOLOGICO-TECNICHE

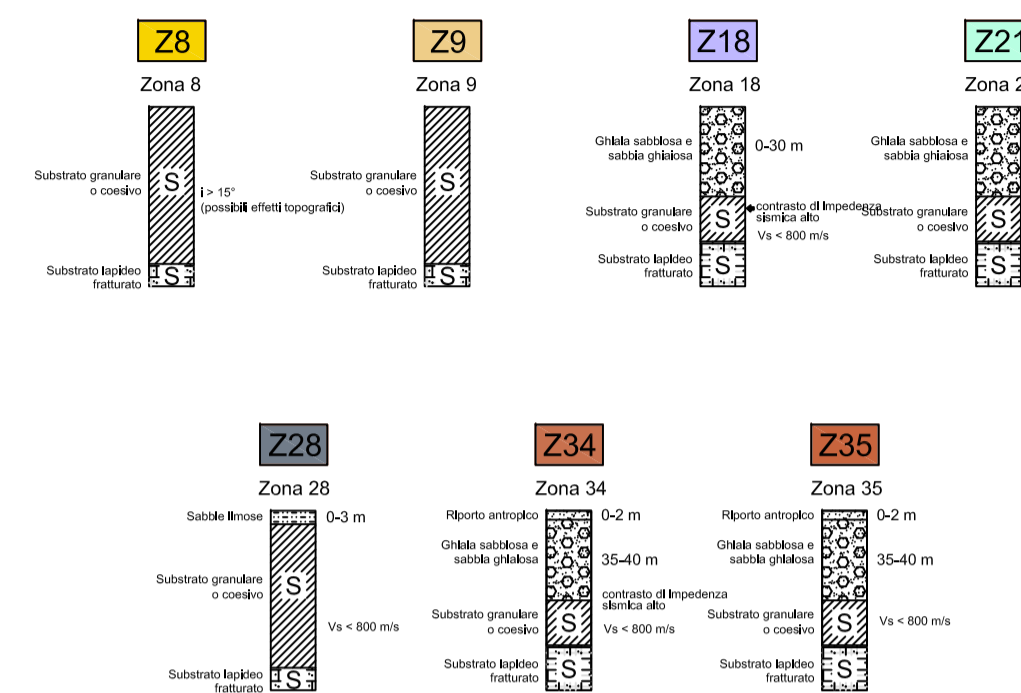
Professionista incaricato:
Prof. Geol. Eros Aiello

ottobre 2013

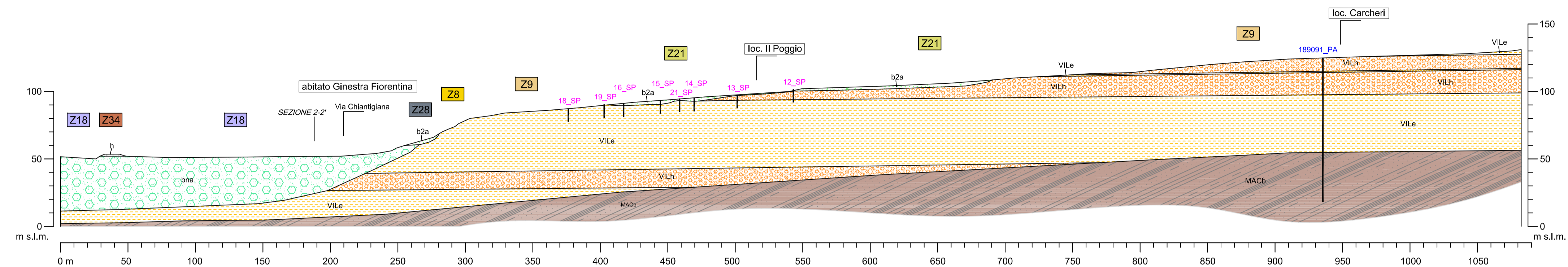


Via Andrea del Castagno, 8 - 50132 FIRENZE
Tel. e Fax 055.571393-575954
C.F. e P.IVA 02287880484

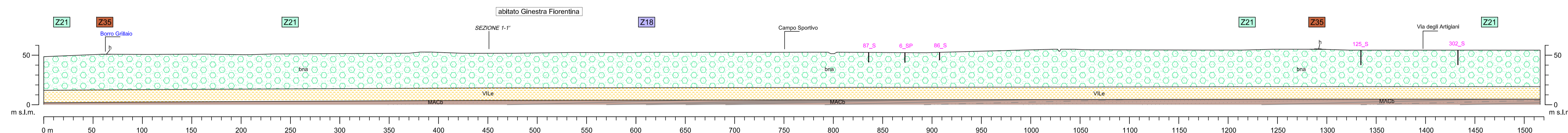
COLONNE STRATIGRAFICHE MOPS



SEZIONE 1 - 1'



SEZIONE 2 - 2'



LEGENDA

DEPOSITI ANTROPICI

(h) Terreni di riporto antropico

DEPOSITI QUATERNARI

(bna) Depositi alluvionali recenti, terrazzati o non terrazzati
Depositi di piena alluvionale: ciottolami in matrice limoso-sabbiosa, ghiaie, sabbie e limi talora variamente pedogenizzati.
Olocene

(b2a) Depositi eluvio-colluviali
Depositi costituiti da elementi eterometrici a granulometria prevalentemente fine, in abbondante matrice sabbioso-limosa, derivanti dall'alterazione del substrato ed accumulati in posto o dopo breve trasporto per ruscellamento e per gravità.
Olocene

DEPOSITI CONTINENTALI RUSCINIANI E VILLAFRANCIANI

(VILh) Limi argilloso-sabbiosi ed argille limose sabbiose
Limi e argille limose da giallastre a grigio azzurre massicce
Rusciniense - Villafranchiano

(VILe) Sabbie e conglomerati
Ciottoli polimodali a tessitura prevalentemente clasto-sostenuta con abbondante matrice sabbioso-limosa e subordinate sabbie medio-grossolane.
Rusciniense - Villafranchiano

DOMINIO TOSCANO - Falda Toscana

(MACb) Macigno
Arenarie torbiditiche quarzoso-feldspatiche-micacee, a granulometria generalmente da media a fine, in strati di spessore decimetrico, con intercalazioni centimetrico-decimetrie di peliti siltose grigio scure
Oligocene medio-superiore - Miocene inferiore

18_SP 19_SP 16_SP 15_SP 189091_PA

