

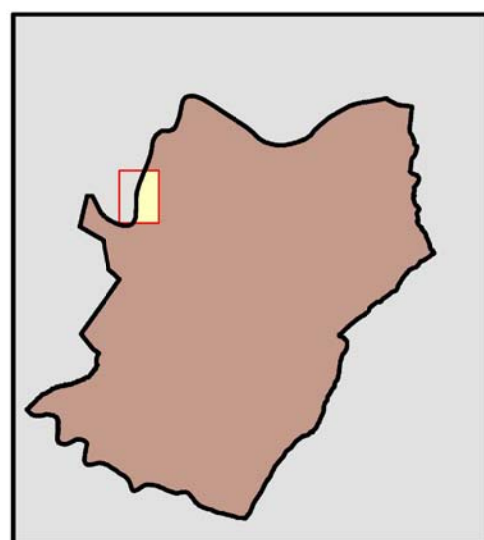


COMUNE DI LASTRA A SIGNA

Provincia di Firenze

SUPPORTO GEOLOGICO TECNICO ALLA
VARIANTE AL PIANO STRUTTURALE AI SENSI
DEL D.P.G.R. N.53/R DEL 25 OTTOBRE 2011

BRUCIANESI
TAVOLA G.18



Scala 1:2.000

SEZIONI GEOLOGICO-TECNICHE

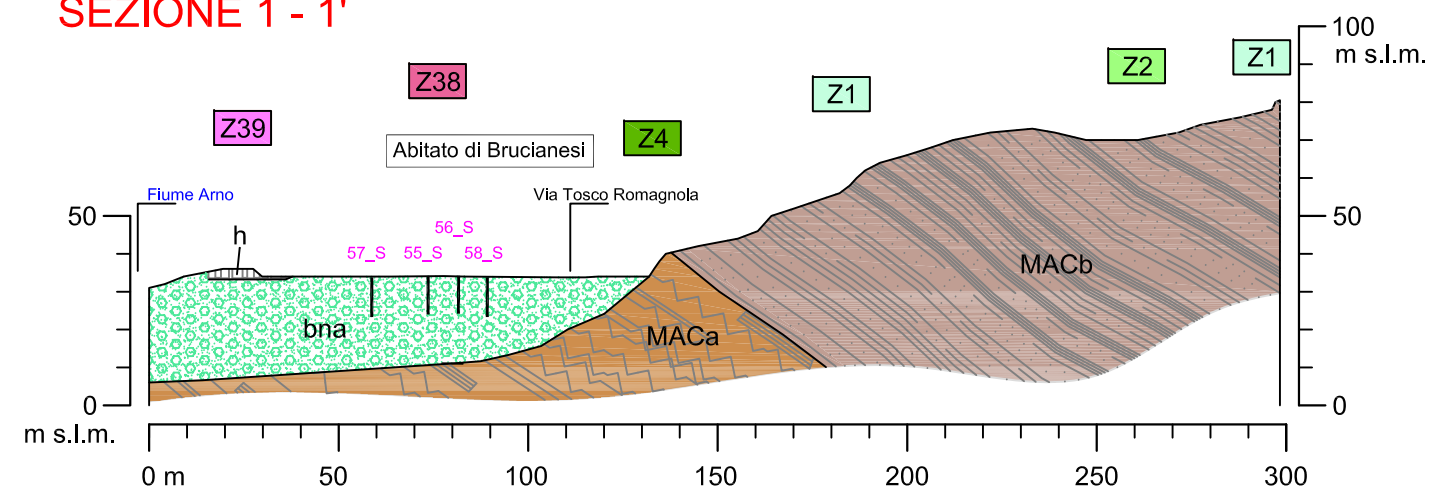
Professionista incaricato:
Prof. Geol. Eros Aiello

ottobre 2013

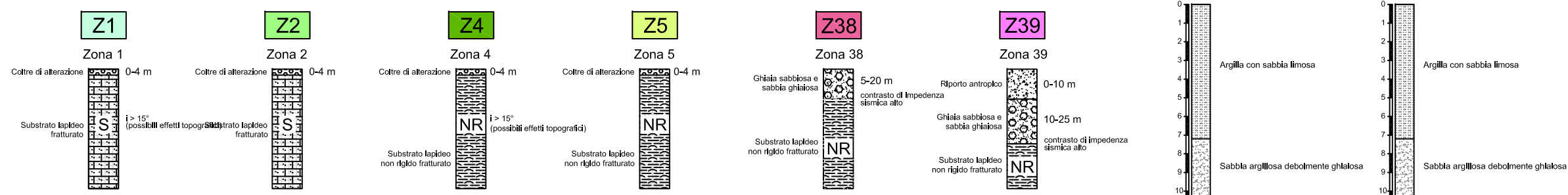


Via Andrea del Castagno, 8 - 50132 FIRENZE
Tel. e Fax 055.571393-575954
C.F. e P.IVA 02287880484

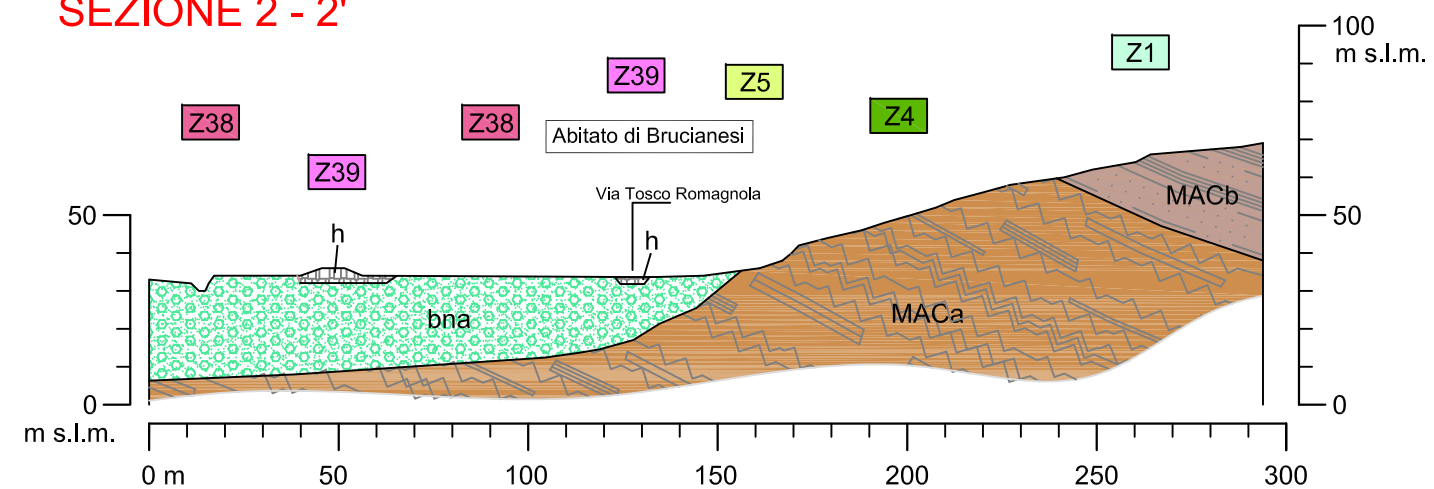
SEZIONE 1 - 1'



COLONNE STRATIGRAFICHE MOPS



SEZIONE 2 - 2'



LEGENDA

- | | |
|--|--|
| <p>DEPOSITI ANTROPICI</p> <p>(h) Terreni di riporto antropico</p> | <p>DOMINIO TOSCANO - Falda Toscana</p> <p>(MACb) Macigno
Arenarie torbiditiche quarzoso-feldspatiche-micacee, a granulometria generalmente da media a fine, in strati di spessore decimetrico, con intercalazioni centimetrico-decimetriche di peliti siltose grigio scure
<i>Oligocene medio/superiore - Miocene inferiore</i></p> |
| <p>DEPOSITI QUATERNARI</p> <p>(bna) Depositi alluvionali recenti, terrazzati o non terrazzati
Depositi di piana alluvionale; ciottolami in matrice limoso-sabbiosa, ghiaie, sabbie e limi talora variamente pedogenizzati.
<i>Olocene</i></p> | <p>(MACa) Olistostromi
Breccie argillose di elementi calcarei micritici e siltitici, in matrice argillica da bruna ad ocrea.
<i>Oligocene superiore - Miocene inferiore</i></p> |