

TAV 3 Foglio D

Quadro conoscitivo
Verifica degli standard

scala 1 : 5.000

Novembre 2013

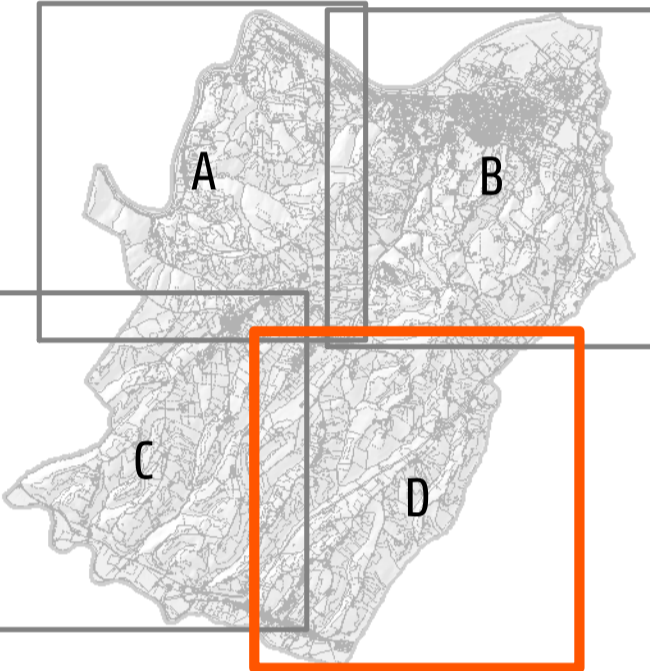
Il Sindaco
Carlo Mannetti

I Progettisti
Marina Gargiulo
Franco Filippini

COMUNE DI LASTRA A SIGNA
Provincia di Firenze

Base cartografica : territorio aperto C.T.R. 1:10.000 ; zone urbane C.T.R. 1:2.000
Coordinato rettilineo chilometrico Gauss - Sanga Fuso Ovest

Confine comunale



- Standard di quartiere esistenti**
- AC - Attrezzature di interesse comune
 - I - Istruzione
 - P - Parcheggi
 - V - Verde
 - Vs - Verde sportivo
 - ACp - Attrezzature di interesse comune private (non computate ai fini del calcolo degli standard urbanistici)

- Attrezzature di rilievo sovracomunale**
- Impianto di depurazione di San Colombano
 - Tiro a segno nazionale
 - Museo Enrico Caruso a Villa Belosguardo
 - Museo della Proputura di San Martino a Ganagalardi
 - Impianto di riduzione di pressione del gas metano

Sindaco
Carlo Mannetti

Assessore all'urbanistica
Luca Mannetti

Responsabile del procedimento
Marcella Anzalone

Progettisti
Marina Gargiulo
Franco Filippini

Consulenti e collaboratori
Geneco Progetti, Eros Aiello - indagini geologiche
Oikos Ricerche s.r.l., Francesco Manunza - analisi socio-economica, demografica e statistica
P3 s.n.c., Alberto Benvenuti - prove geognostiche
Physis s.r.l., David Settesoldi - indagini idrauliche
Studio Grazioli Associato, Natalia Princi e Piera Tonelli - assistenza tecnico-normo legale
Roberto Vezzosi - assistenza tecnico urbanistica
Silvia Viviani - valutazione ambientale strategica

Informazioni dati geografici, elaborazioni cartografiche e fotointerpretazione
Sistema Studio, Filippo Bonechi

